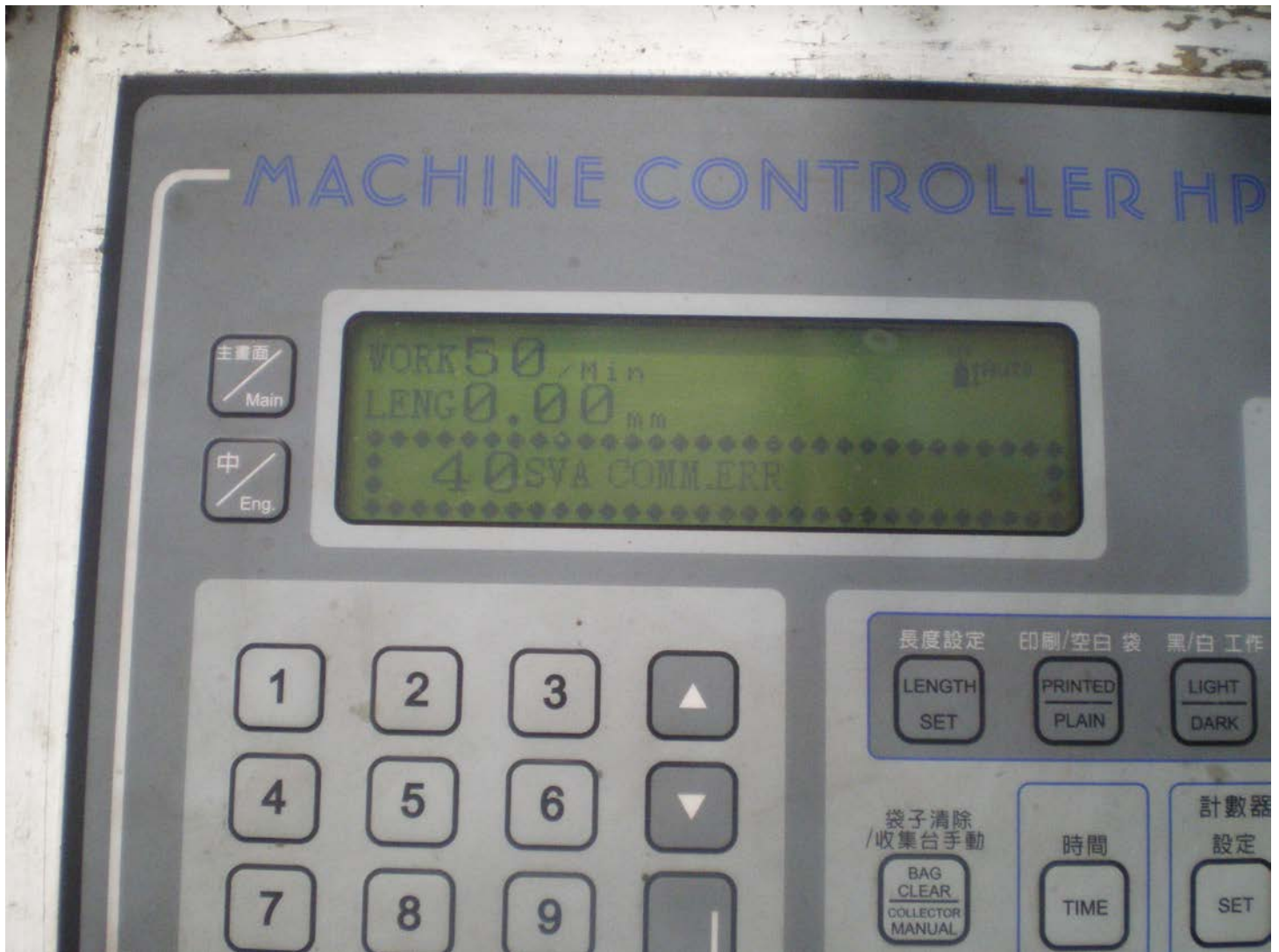


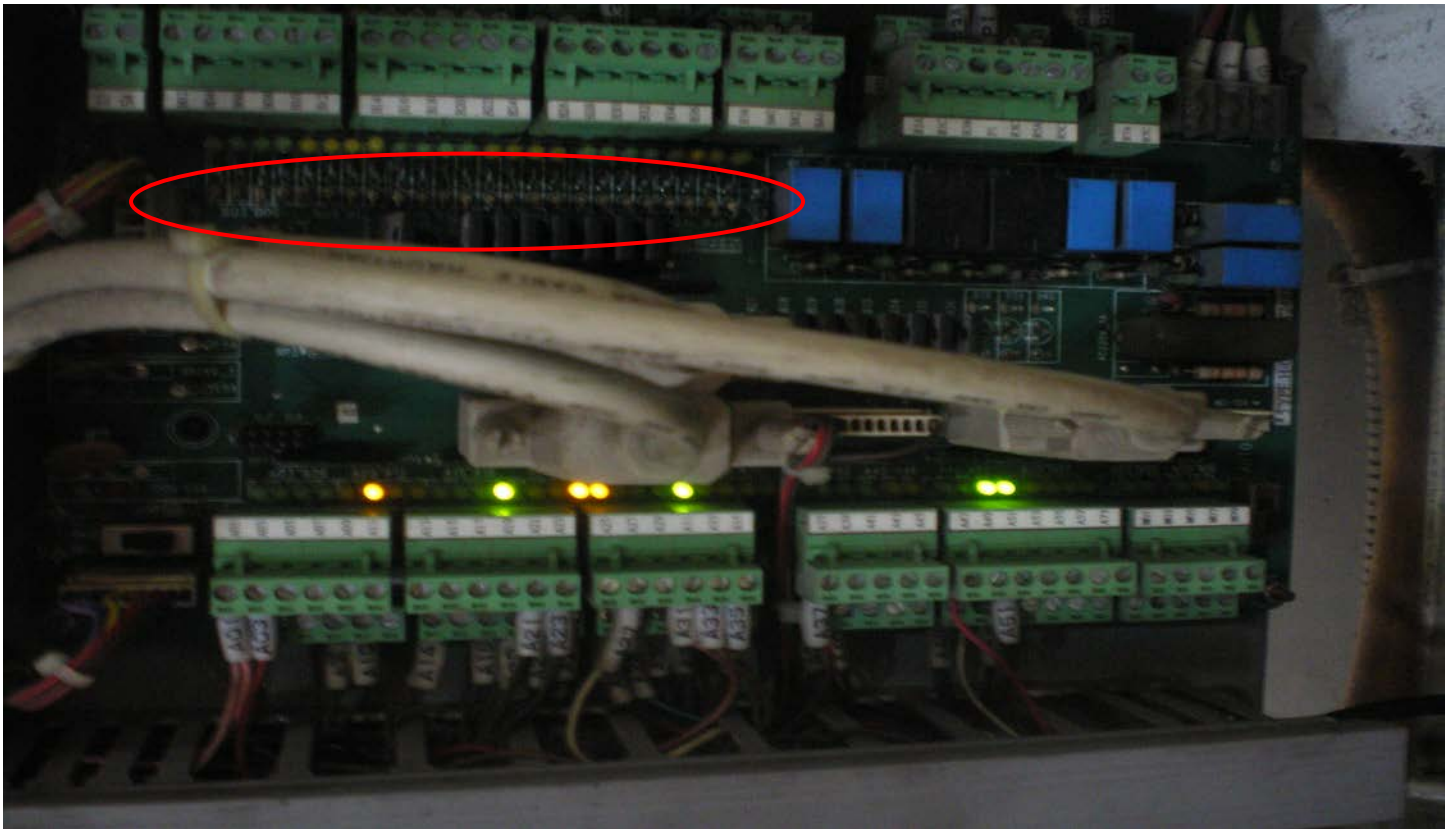
C07-7 40 SVA COMM ERR(伺服 A 通訊異常)

1. 請檢查當出現此異常碼時，驅動器是否有出現異常碼？



電腦控制器 ↑

2. 也觀察配線板的燈號是否全滅?



3. 如是，請再觀察 A12-35 的電源供給器上的燈號是否全亮？



及配線板上的紅燈是否有亮起？↓



4. 如將故障的電腦控制器裝於別台機械時，是否會正常動作
5. 請回覆步驟 1-4 的問題，如可，也可再利用拍照或攝影的方式回覆，謝謝